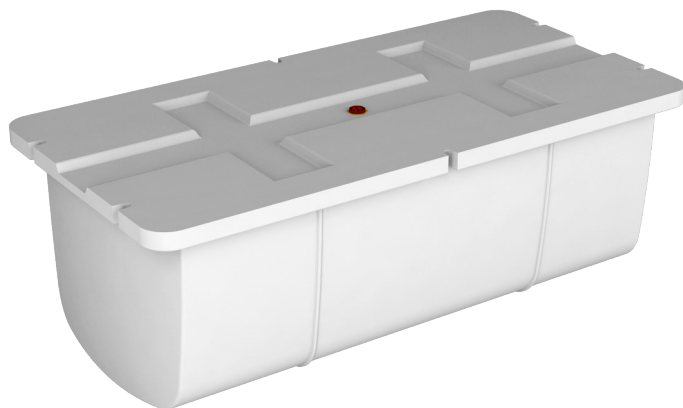


# Паспорт Понтон (модуль плавучести)



ТУ 2290-001-80536468-20



## Описание и назначение

Модули плавучести предназначены для использования при строительстве причалов и плавучих настилов как плавучая опора, обладающая высокой грузоподъемностью.

Модули плавучести изготовлены из пищевого, химически стойкого линейного полиэтилена (LLDPE), соответствуют необходимым сертификационным требованиям, действующим на территории РФ, не выделяют в окружающую среду токсичных веществ, устойчивы к ультрафиолетовому воздействию, и не оказывают при непосредственном контакте вредного влияния на организм человека.

## Технические характеристики

Параметр*	Модуль плавучести
Длина, мм	1150
Высота, мм	405
Ширина, мм	575
Толщина стенок, мм	7
Вес, кг	15
Грузоподъемность, кг	160
Полезный объем, л	170

\*в связи со свойствами материала реальные линейные размеры изделий могут изменяться в пределах 4%.

## Комплектация

Модуль плавучести	1 шт
Заглушка пластиковая резьбовая	1 шт

Производитель оставляет за собой право вносить изменения в состав комплектующих, конструкцию изделия без изменения эксплуатационных характеристик изделия. Технические изменения могут быть совершены без предварительного уведомления.

## Правила установки

Перед монтажом модулей плавучести необходимо установить пластиковую резьбовую заглушку. Заглушка устанавливается только закручиванием по резьбе. При необходимости резьбовое соединение можно дополнительно герметизировать. Крепятся модули посредством болтов с шестигранной головкой М12-М16, которые вставляются в специально спроектированные ниши и фиксируются шляпкой большого диаметра в шести местах (Рис.1), в случае необходимости понтон может быть отсоединен от конструкции причала без нарушения целостности.

Для безопасного функционирования причала необходимо соблюдение правильного распределения модулей на основании настила. Необходимо устанавливать модули плавучести в равном количестве, соблюдая симметричное расположение. (Пример - Рис. 2)

Установка изделий должна осуществляться квалифицированными специалистами.

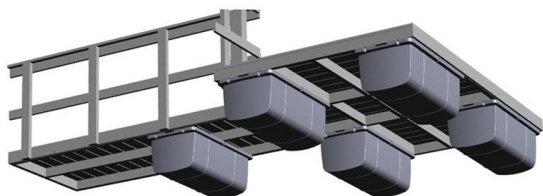


Рис.2

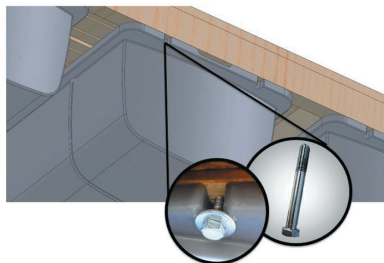


Рис.1

## Правила эксплуатации:

- В соответствии с сертификатом соответствия свойства полиэтилена допускают эксплуатацию понтонов при температуре окружающей среды от -30°C до +60°C.
- Изделия не предназначены для работы под избыточным давлением, так же не допускается создание разрежения внутри изделия.
- Для мытья изделий можно использовать мягкие моющие средства или мыльный раствор. Не допускается использование абразивных веществ.
- Обязателен периодический осмотр изделий на отсутствие повреждений и надлежащее функционирование.
- Запрещается использование изделий не по назначению.

## Транспортировка и хранение

Транспортировка модулей допускается любым видом транспорта. Следует исключить механическое повреждение корпуса, особенно удары по нему острыми предметами при температуре ниже 10°C, а также воздействие огня и нагревательных приборов.

## Гарантия изготовителя

Срок службы изделия – до 10 лет. Изделие эксплуатируется в течение срока службы на основании оценки состояния по следующим критериям:

- отсутствуют трещины, растрескивания, следы деструкции материала на внешней и внутренней поверхности изделия;
- отсутствуют влияющие на безопасную эксплуатацию изделия деформации и повреждения.

Гарантийный срок службы – 12 месяцев со дня продажи при соблюдении потребителем указаний данного документа.

## Гарантия не распространяется в случаях:

1. Нарушения указаний, приведенных в данном документе.
2. Механических повреждений модуля (внутренних и внешних).
3. Изменения комплектации или самостоятельной доработки изделия без согласования с изготовителем.
4. Использования изделия не по назначению.
5. Действия непреодолимой силы (несчастный случай, пожар, наводнение, неисправность электрической сети, удар молнии, ураган и т.д.).

## Гарантийное обслуживание

Гарантийный талон №.....

Продавец .....

Дата продажи .....

Место  
для  
печати

Уважаемые покупатели!

Мы благодарим Вас за то, что Вы выбрали продукцию производства компании «ЭкоПром СПб».

Нам важно Ваше мнение! Присылайте свои отзывы и предложения о нашей продукции.

Пишите нам на почту: [info@ekopromgroup.ru](mailto:info@ekopromgroup.ru)



Производитель: ООО «ЭкоПром СПб»  
Менделеевская ул., д.9, к. 2, Санкт-Петербург, 194044  
Тел.: 8 (812) 407-20-05  
Тел.: 8 (800) 555-35-71 (Звонок по России бесплатный)  
[info@ekopromgroup.ru](mailto:info@ekopromgroup.ru)  
[ekopromgroup.ru](http://ekopromgroup.ru)

*Производитель не несет ответственности за возможные опечатки различного характера, возникшие при печати.*